

QUALIDADE DE VIDA NA TERCEIRA IDADE

Todos desejam viver por mais tempo, com saúde e qualidade, aproveitando da melhor forma a vida depois dos 60 anos. E por entender a importância do envelhecimento saudável, o Porto Sudeste realiza diversas ações voltadas para a terceira idade.

Através de palestras mensais de saúde e atividades de educação ambiental, o Porto Sudeste busca promover saúde e qualidade de vida para os atendidos do Centro de Convivência da Terceira Idade de Itaguaí (CCTI).

No mês de agosto, a temática escolhida foi o combate ao colesterol, uma vez que no dia 08 de agosto foi comemorado o Dia Mundial de Combate ao Colesterol.

“Estou gostando muito de participar do projeto, estou aprendendo muitas coisas,

e distraíndo também as ideias, que é muito bom para gente”, comenta Dona Cecília, uma das atendidas no CCTI.

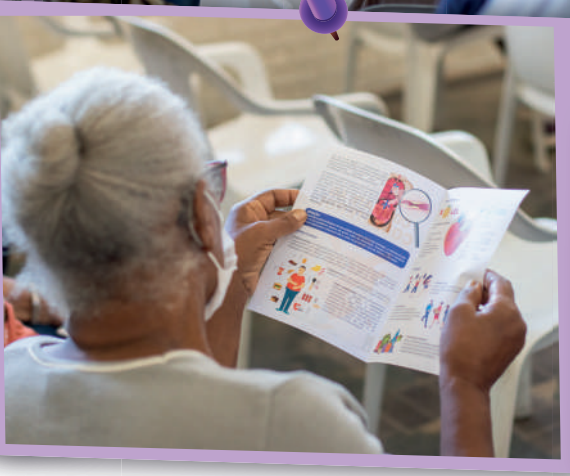
A psicóloga Liliana de Macedo Souza trabalha no CCTI e considera a parceria muito positiva para o bem-estar dos idosos que são atendidos no local.

“A gente já está com essa parceria a alguns anos, tem sido muito bacana. Os idosos gostam muito, participam, já ficam contando e querendo saber qual vai ser a palestra daquele mês. Cada vez mais se sentem seguros de perguntar sobre aqueles temas, de colocar as questões da vida deles, e de mudar hábitos a partir das propostas que são feitas”, destaca Liliana.

As atividades de educação ambiental acontecem quinzenalmente através da

construção de uma horta comunitária, estimulando a memória, a função motora, a alimentação saudável, socialização, aproximação com a natureza e muitos outros aspectos que influenciam no bem-estar dos participantes.

“Eles estão adorando poder colocar a mão na terra e poder falar as experiências deles com essa atividade da horta. E nesse momento de bate papo, a gente acaba fazendo um trabalho paralelo, que é o trabalho de resgate de memórias da vida deles. Que a cada cheiro, a cada toque, a cada nova muda que eles veem, eles contam as histórias deles, quando eram crianças na roça. Então tem sido uma troca muito interessante. O CCTI só tem a agradecer a parceria”, finaliza Liliana.





RECRIANDO MEMÓRIAS

Em homenagem ao Dia Mundial da Fotografia, comemorado em 19 de agosto, o Porto Sudeste abordou o tema durante o Ciclo de Diálogos Sociais ao longo do mês.

A História da Fotografia foi apresentada para os alunos do quinto ano da Escola Municipal Amauri Ferreira, para crianças do Ballet Pontinha dos Pés e assistidos da APAE Itaguaí. A atividade gerou discussões sobre a importância do registro fotográfico para reviver memórias, recordar lugares e mostrou a evolução das câmeras fotográficas e das tecnologias ao longo dos anos.

Nos encontros, os participantes puderam criar suas próprias memórias, voltando à época em que os registros eram feitos no papel através dos desenhos!

Realizado mensalmente, o Ciclo de Diálogos Sociais aborda temas de relevância social e vida prática cidadã para a comunidade por meio de palestras curtas, apresentações em mídias digitais e folders informativos.

RESÍDUOS - Você faz parte do PROBLEMA ou da SOLUÇÃO?

No dia 12 de agosto, foi realizada uma ação do “Pit Stop Socioambiental”, envolvendo a equipe de jovens aprendizes do PSB.

Na ocasião, os participantes dialogaram sobre a importância da destinação correta de resíduos e coletaram 27 kg de resíduos do entorno do Porto Sudeste, em apenas 30 minutos.

Como desdobramento desta atividade, foi realizada uma exposição no dia 01 de setembro de todos os resíduos coletados e uma roda de conversa foi iniciada.

Para isso, a temática **“Resíduos - você faz parte do problema ou da solução?”** trouxe a reflexão sobre os atuais desafios na destinação correta de resíduos tanto dentro como no entorno do Porto Sudeste. Durante a atividade, os colaboradores tiveram a oportunidade de explanar suas ideias. Gabriel Costa, Analista de Meio Ambiente do PSB, destacou:

“Aqui no PSB, temos caçambas e coletores para realizarmos a destinação de maneira seletiva, precisamos colocar em prática as informações transmitidas nos treinamentos e ciclos de diálogos”.

O Pit Stop Socioambiental é uma iniciativa que faz parte do Programa de Educação Ambiental dos Trabalhadores – PEAT, e busca incentivar colaboradores próprios e terceiros do Porto Sudeste do Brasil a adotarem um comportamento socialmente adequado no ambiente de trabalho e na relação com às comunidades locais.

A próxima ação do Pit Stop socioambiental está programada para outubro.





Pilhas de “minério verde” no Porto Sudeste despertam curiosidade

Quem tem o costume de passar às margens da Rodovia Rio x Santos (BR-101), na altura de Itaguaí, já deve ter reparado nas pilhas de minério dos pátios do Porto Sudeste. Porém, nas últimas semanas, o que tem chamado a atenção é a coloração esverdeada do material.

Trata-se de um polímero de alta resistência que vem sendo implementado no terminal para evitar a liberação de partículas de minério – assim como de outros materiais- no ecossistema. O produto, que é biodegradável, à base de celulose, não causa qualquer tipo de dano ao ambiente ou às pessoas.

Ecologicamente correto, o polímero consiste em uma mistura de agentes aglutinantes de emulsão, surfactantes e produtos à base de celulose reciclados. Ele também pode ser utilizado em outras superfícies, tanto para reduzir emissões de poeira quanto para evitar a erosão de pilhas de armazenamento.

Outros três fatores pesaram na hora da escolha pelo produto: não poluir as águas subterrâneas, ser atóxico e não corrosivo.

O polímero é fabricado no estado do Espírito Santo e chega ao Porto Sudeste ainda em seu formato concentrado. No terminal ele é diluído com água industrial reaproveitada, sendo o caminhão de transporte também o responsável pela aplicação, feita por uma bomba que projeta o material sobre a pilha. O processo leva poucos minutos.

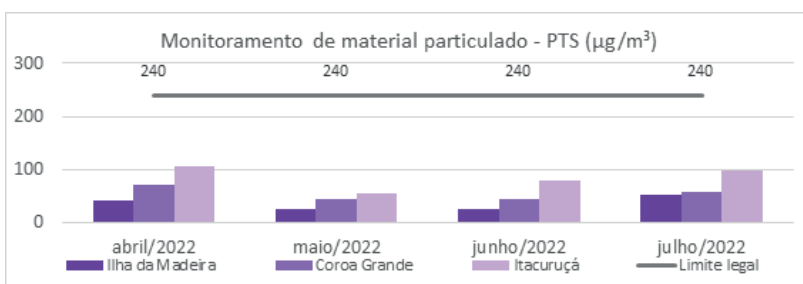
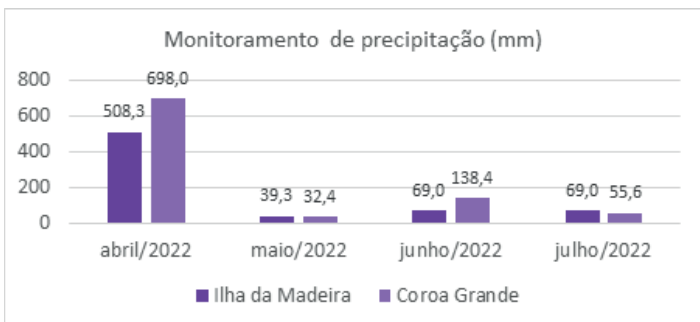
Qualidade do ar

Resultados dos Monitoramentos

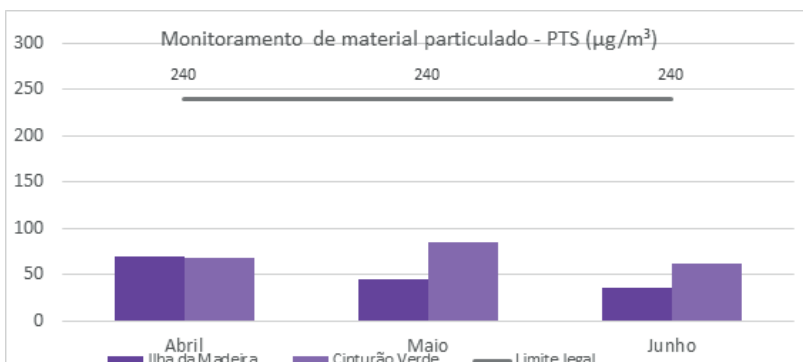
O Porto Sudeste possui um programa essencial para o atendimento às suas condicionantes ambientais e sua Política de Desenvolvimento Sustentável.

Através do Programa de Monitoramento da Qualidade do Ar, o Porto Sudeste acompanha alguns parâmetros de qualidade do ar, como material particulado total (PTS) e partículas inaláveis (PM10), ozônio e óxidos de nitrogênio, além de parâmetros meteorológicos, como chuva, vento, temperatura, pressão atmosférica, umidade relativa e radiação solar. Para coletar esses dados, foram instaladas seis estações de monitoramento em pontos estratégicos determinados pelo órgão ambiental.

Veja alguns indicadores desse monitoramento:



A estação de monitoramento da Ilha da Madeira estava em manutenção durante abril e julho. Por isso, não há dados registrados nesse período.



O Porto Sudeste estabeleceu um limite para as emissões de material particulado bem abaixo do limite definido pela legislação.

CLASSIFICADOS



RESTAURANTE E POUSADA MADEIRANO

O Restaurante Pousada MADEIRANO iniciou as suas atividades em 2002, há 20 anos.

No início, o público alvo eram apenas os turistas que frequentavam a Praia da Ponta, uma das mais conhecidas e frequentadas da Ilha da Madeira. O intuito era trazer mais uma opção de culinária para região. De 2010 até os dias de hoje, o Restaurante MADEIRANO dividiu os esforços em atender também as empresas que atuam na Ilha da Madeira.

Trazendo e oferecendo aos amigos e clientes o melhor dos pratos executivos, o restaurante tem como destaque o filé de peixe com molho de camarão, o strogonoff de camarão gourmet (todas as quintas-feiras) e Feijoada, todas as sextas-feiras.

Os preços dos pratos variam de R\$23,00 à R\$30,00.

Para mais informações, entre em contato nos números:
(21) 99979-2463 - Wendel / (21) 97523-7447 -Sueli

0800 942 3135

Em caso de dúvidas, entre em contato com a ouvidoria da Porto Sudeste

Horário de atendimento: 08h às 17h, de 2ª a 6ª
responsabilidadesocial@postosudeste.com

trabalheconosco
curriculo@portosudeste.com

EXPEDIENTE

Jornal da Comunidade

Diretor de Assuntos Corporativos e Sustentabilidade: Ulisses Oliveira

Produção: Área de Responsabilidade Social PSB

Coordenação: Carla Matos

Redação: Gabriel Costa, Marina Paixão, Nathália Cunha e Paula Lima

Revisão: Daniele Bezerra e Laila Carvalho

Fotografia: Banco de imagens Porto Sudeste

Edição digital – Setembro de 2022 / Tiragem impressa: 300